



*Nieuwbouw 10 appartementen en 8 woningen Oosterend
Stichting Voor Mekaar in Strend*

HOF VAN STREND

Inhoud

Hof van Strend	2
Appartementen	3
Plattegronden	4
Woningen	9
Plattegronden	12
Optie uitbouw	14
Afwerkstaat	16
Colofon	17



Architectuur verwant aan het oude schoolgebouw

De nieuwbouw is geïnspireerd op de 'jaren 30' architectuur van de oude school met naastgelegen woning. De kenmerkende sprong in de rooilijn aan de Kotterstraat is behouden door het appartementenblok. De 8 twee onder één kap woningen zijn georiënteerd op het nieuwe Binnenhof. De gevels zijn van donkerrode baksteen met witte kozijnen en donkergrijze ramen en deuren. De daken hebben een oranje-rode keramische dakpan. Door de royale ramen zijn de woningen van binnen licht en ruimtelijk.

HOF VAN STREND komt op de plaats van de voormalige lagere school De Akker. Aan de Kotterstraat komen 10 appartementen en daarachter aan een binnenhof 8 twee onder één kap woningen. Via de Slotskolk is het binnenhof bereikbaar en daar komen 20 eigen parkeerplaatsen. Aan de Kotterstraat komen 5 parkeerplaatsen voor bezoekers. Voor fietsers en voetgangers komt een open verbinding naar de Kotterstraat. Alle woningen, ook de appartementen, krijgen hun ingang aan het binnenhof. Het privé terrein wordt afgeschermd met groene hagen. Rondom komen er verschillende bomen, zoals leilinden aan de Kotterstraat.

Stichting Voor Mekaar In Strend

heeft zich ingespannen om dit project tot stand te brengen in Oosterend. Doelstelling was om betaalbare en levensloopbestendige woningen te bouwen voor met name oudere inwoners. In 2016 is een prijsvraag uitgeschreven en die werd gewonnen door de architect Hans Witte. In het oorspronkelijke plan bleef het schoolgebouw behouden, echter vanwege de slechte staat is uiteindelijk gekozen voor nieuwbouw. Na een lang ontwikkeltraject met vele obstakels zijn wij trots dat we nu dit plan kunnen presenteren.

Duurzaam

Conform de landelijke richtlijnen zijn de woningen gasloos met een individuele warmtepomp ten behoeve van de vloerverwarming en een koelmogelijkheid in de zomer. De warmtepomp is voorzien van een boiler voor warm tapwater. De gebalanceerde ventilatie unit heeft een Warmte Terug Win gedeelte. Op het dak van alle woningen komen PV-panelen.

Levensloopbestendig

Alle appartementen zijn gelijkvloers en zijn rolstoel toegankelijk. In de centrale hal komt een platformlift, zodat ook de bovenste verdiepingen voor iedereen goed bereikbaar zijn. Vier van twee onder één kap woningen hebben de optie voor een zij-uitbouw met daarin een slaapkamer en een badkamer.





Appartementen

De hoofdentree van de appartementen is aan het binnenhof. Naast de ingang is de brievenbus unit. De aparte fietsenbergingen van ca. 5 m² zijn in het berging-blok bij de parkeerhaven aan de Slotskolk. De appartementen aan de Kottersstraat hebben zon in de ochtend en deze gelegen aan het binnenhof hebben zon in de middag. Op de begane grond zijn vier appartementen van ca. 69 m²

met twee slaapkamers en een eigen privé tuin. De tuinen worden afgescheiden door een laag hekwerk met een haag. Op de 1e verdieping zijn vier appartementen van ca. 69 m² met twee slaapkamers en een uitgebouwd balkon van ca. 5.9 m². Twee van de vier appartementen hebben een extra bergruimte achter de lift. Op de 2e verdieping zijn twee dak woningen van ca. 100 m² met drie slaapkamers en een dakterras op de middagzon.

Appartementen 1 t/m 4

- begane grond
- GBO 68,2 m²
- 2 slaapkamers
- aparte berging 5 m²
- eigen parkeerplaats

Bouwnummer 1

Woonoppervlak 68,2 m²
Tuinoppervlakte 73 m²

Bouwnummer 2

Woonoppervlak 68,2 m²
Tuinoppervlakte 109 m²

Bouwnummer 3

Woonoppervlak 68,2 m²
Tuinoppervlakte 166 m²

Bouwnummer 4

Woonoppervlak 68,2 m²
Tuinoppervlakte 43 m²





Appartementen 5 t/m 8

- 1e verdieping
- GBO 68,2 m² / 70,3 m²
- 2 slaapkamers
- aparte berging 5 m²
- eigen parkeerplaats

Bouwnummer 5

Woonoppervlak 68,2 m²
Balkon 5 m²

Bouwnummer 6

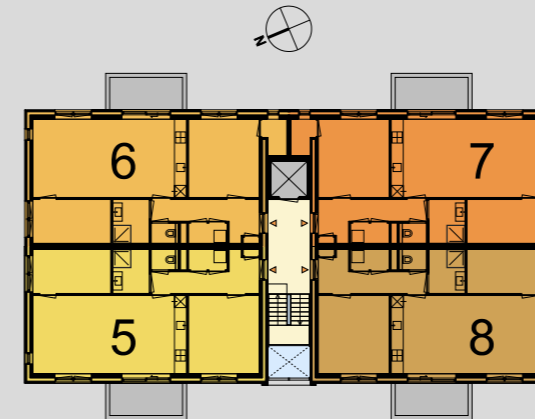
Woonoppervlak 70,3 m²
Balkon 5 m²

Bouwnummer 7

Woonoppervlak 70,3 m²
Balkon 5 m²

Bouwnummer 8

Woonoppervlak 68,2 m²
Balkon 5 m²





Appartementen 9 en 10

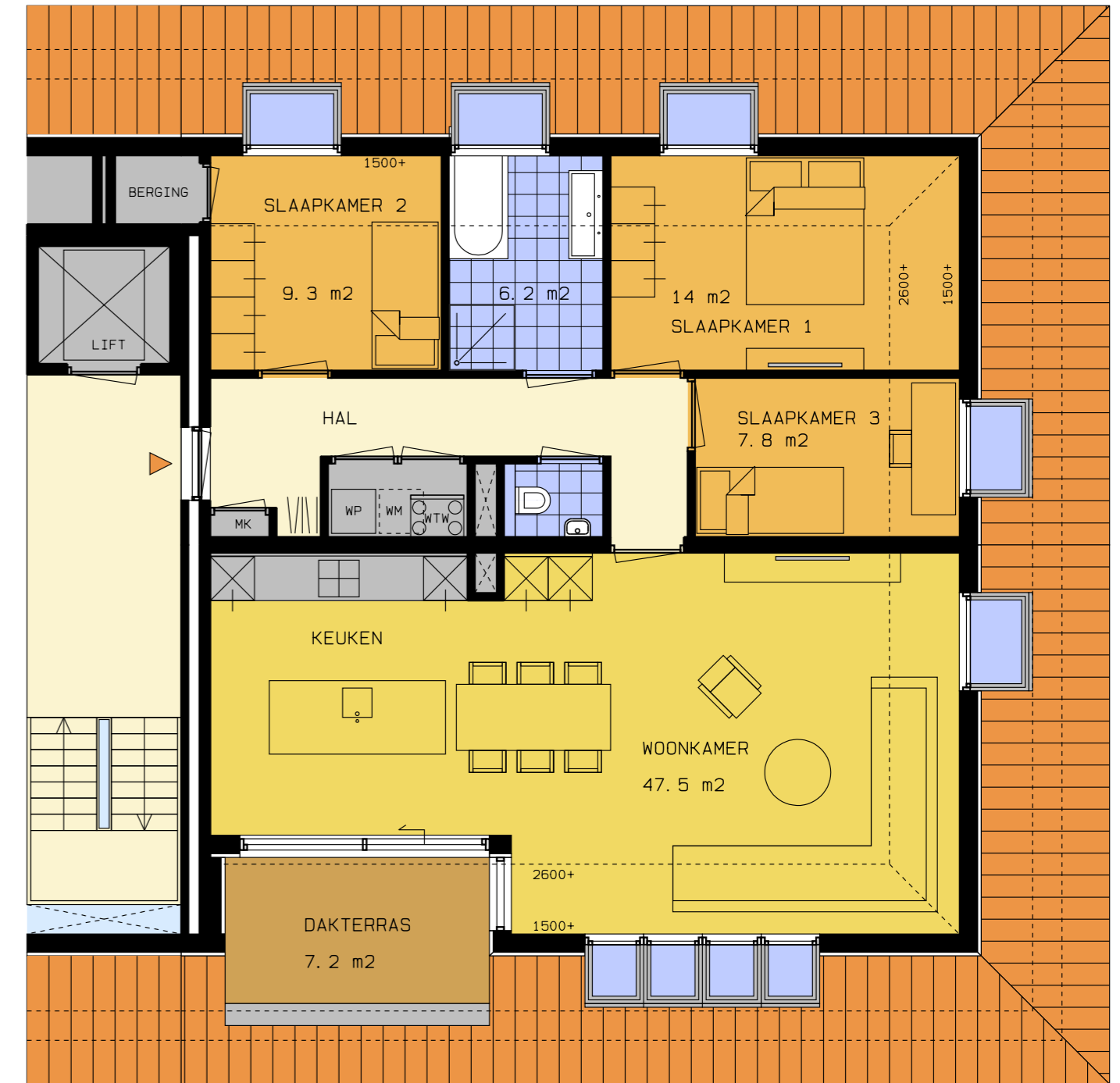
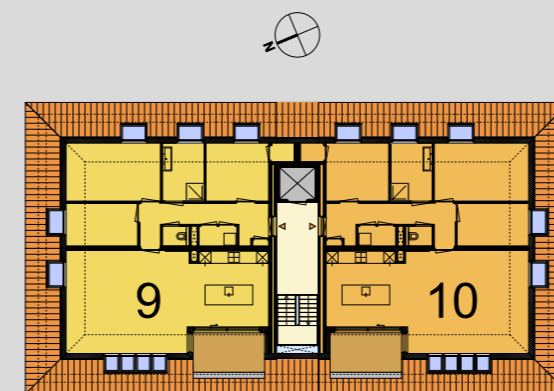
- 2e verdieping
- GBO 102,4 m²
- 3 slaapkamers
- aparte berging 5 m²
- eigen parkeerplaats

Bouwnummer 9

Woonoppervlak 102,4 m²
Dakterras 7,2 m²

Bouwnummer 10

Woonoppervlak 102,4 m²
Dakterras 7,2 m²





Woningen

De woningen worden twee aan twee geschakeld. De ingang zit aan de zijkant van de woning, in de doorloop naar de achtertuin. Aan de voorkant is de keuken met uitzicht op het binnenhof en aan de achterkant de woonkamer. Door een schuifpui is er ruim zicht op de tuin en de achtergelegen boomsingel. In de achtertuin heeft elke woning een houten berging. Daar komt ook de buiten-

unit van de warmtepomp. Op de 1e verdieping komen drie slaapkamers, een badkamer met optie ligbad en een apart toilet. De 2e verdieping is bereikbaar via de vaste trap. Daar bevinden zich de installaties. Tevens kan deze ruimte gebruikt worden als wasruimte en berging.

Optioneel kunnen alle woningen voorzien worden van een uitbouw aan de woonkamer van 3 meter lang.

Woningen 11 t/m 18

- GBO 108 m²
- 3 slaapkamers
- tuinberging 5 m²
- eigen parkeerplaats

Bouwnummer 11

Woonoppervlak 108 m²
Kaveloppervlak 193 m²

Bouwnummer 12

Woonoppervlak 108 m²
Kaveloppervlak 151 m²

Bouwnummer 13

Woonoppervlak 108 m²
Kaveloppervlak 151 m²

Bouwnummer 14

Woonoppervlak 108 m²
Kaveloppervlak 151 m²

Bouwnummer 15

Woonoppervlak 108 m²
Kaveloppervlak 267 m²

Bouwnummer 16

Woonoppervlak 108 m²
Kaveloppervlak 268 m²

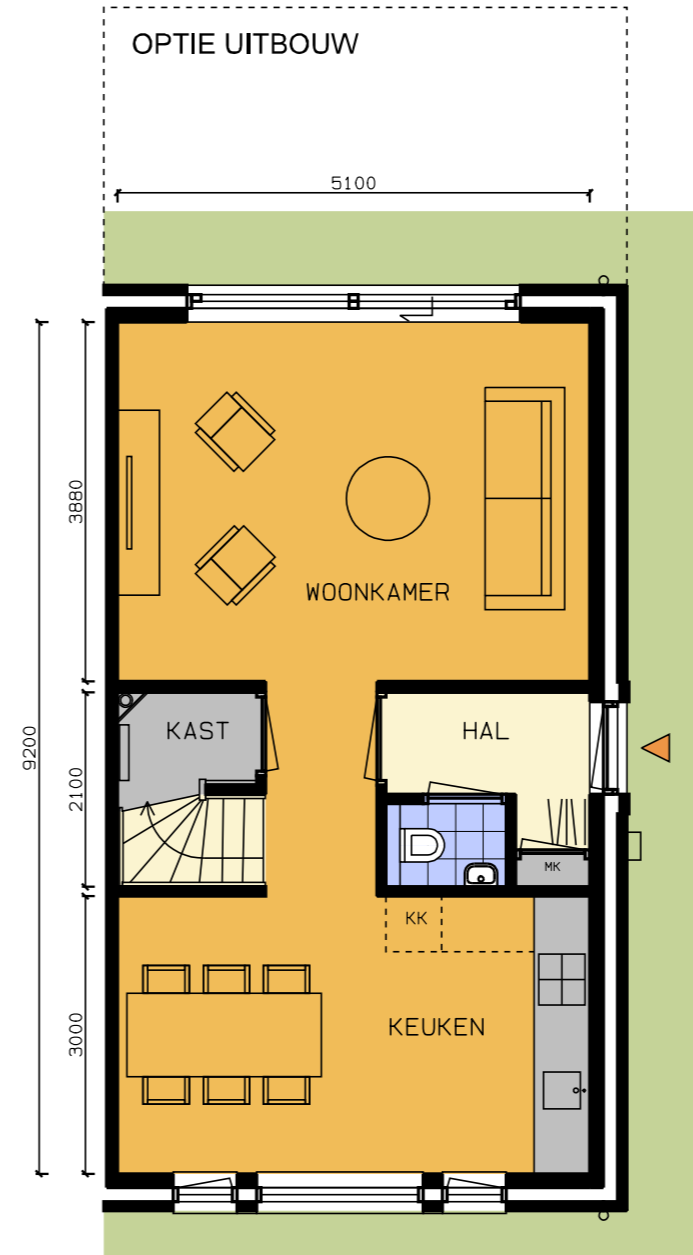
Bouwnummer 17

Woonoppervlak 108 m²
Kaveloppervlak 181 m²

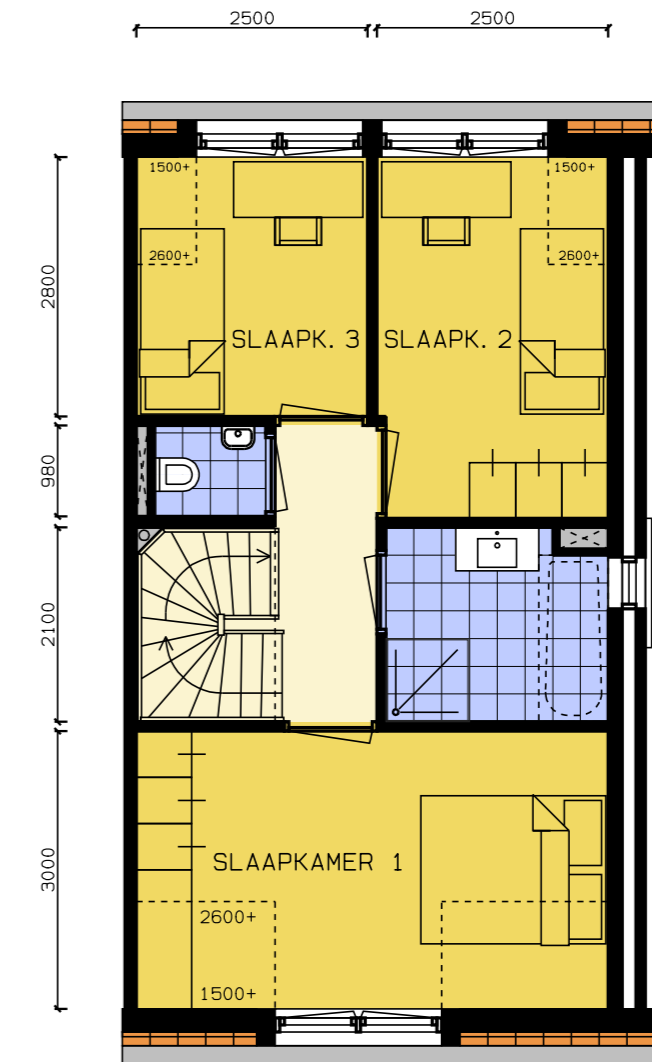
Bouwnummer 18

Woonoppervlak 108 m²
Kaveloppervlak 209 m²

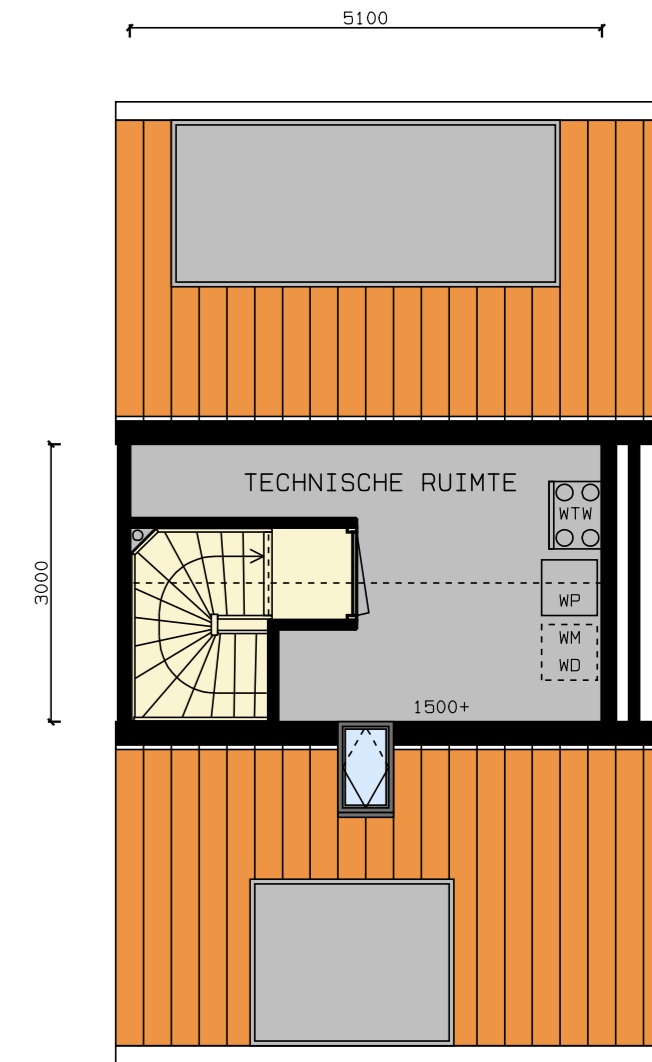




BEGANE GROND



EERSTE VERDIEPING



TWEDE VERDIEPING

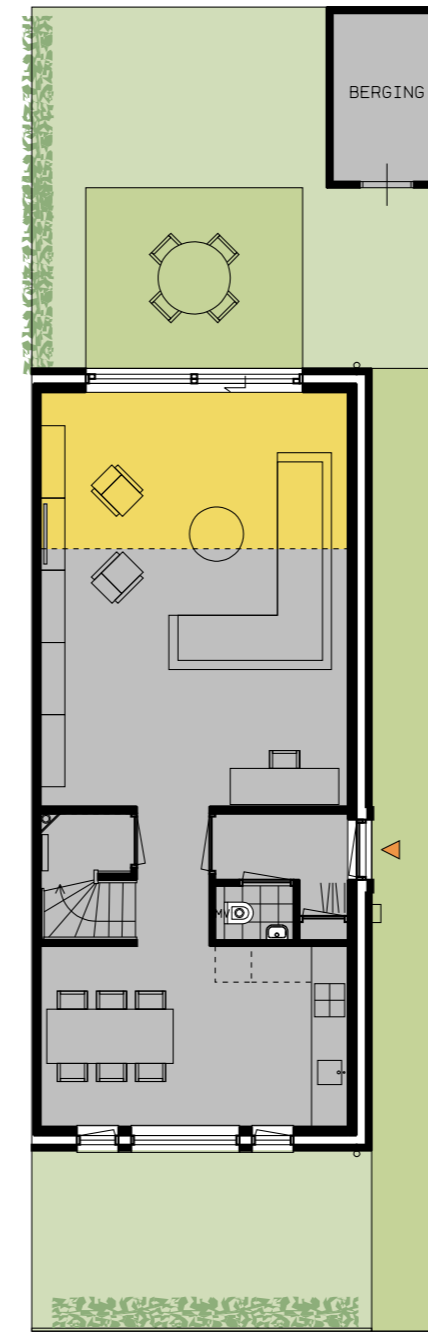


Optie Uitbouw Woningen

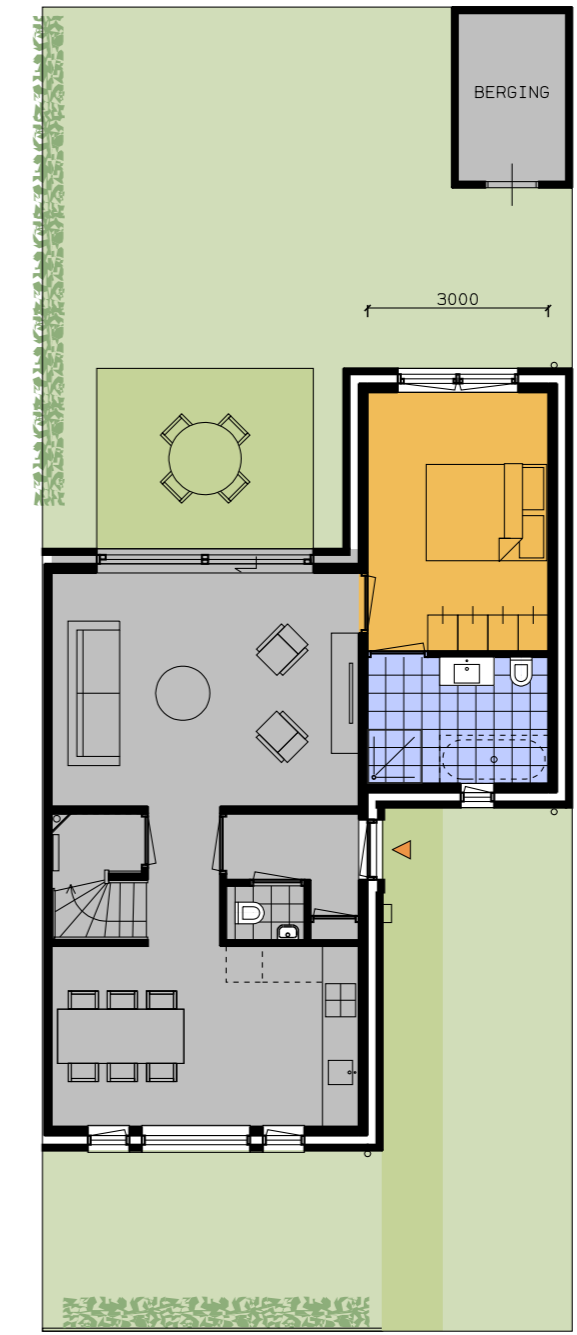
A uitbouw woonkamer 3 meter extra GBO 15.3 m² alle woningen

B uitbouw zijkant slaapkamer en badkamer extra GBO 19.5 m² bouwnr. 11 | 15 | 16 | 18

C uitbouw woonkamer en uitbouw zijkant extra GBO 34.8 m² bouwnr. 11 | 15 | 16 | 18



OPTIE A uitbouw woonkamer 3.00 m.



OPTIE B uitbouw zijkant slaapkamer en badkamer



OPTIE C uitbouw woonkamer + uitbouw zijkant



Afwerkstaat

Interieur

Wanden	steen / gips	behang klaar
Plafond	sputwerk	wit
Schuine kap	gipsplaat	behang klaar
Zolder woning	spaanplaat	niet afgewerkt
Vloer	zandcement	lichtgrijs
Plinten	geen plinten	
Binnenkozijn	staal	wit
Binnendeuren	opdekdeur	wit

Badkamer / Toilet

Wand	tegelwerk	300 x 400 wit
Vloer	tegelwerk	400 x 400 antraciet
Plafond	sputwerk	wit
Dorpel	kunststeen	antraciet
Toilet	hangend	wit
Douchehoek	verdiept	rvs rooster
Douchekraan	mengkraan met glijstang	
Wastafel	met mengkraan en spiegel	

Technische installatie

Lucht warmtepomp met ingebouwd boilervat
 Vloerverwarming met thermostaat
 Warm water uit individueel boilervat
 Gebalanceerde ventilatie met warmteterugwinning
 Schakelmateriaal elektra wit
 PV-panelen voor elektriciteit opwekking

Buitengevels

Onderdeel	Materiaal	Kleur
Gevels	baksteen	roodbruin
Kozijnen	kunststof	wit houtnerf
Ramen	kunststof	donkergrijs
Schuifpui	kunststof	donkergrijs
Dakramen	metaal	donkergrijs
Lekdorpels	beton	grijswit
Gevelbanden	beton	grijswit
Dakranden	plaatmateriaal	wit
Regenpijp	zink	naturel
Dakpan	keramisch	oranjerood
Dakkapel	zink	donkergrijs
Buitenberging	hout	donkergrijs





Colofon

Opdrachtgever Stichting Voor Mekaar In Strend
Architect Hans Witte Architect Delft
Aannemer Aannemingsbedrijf A. Tuin Den Helder

Makelaar Kortekaas en Kooijman
Waalderstraat 1 Den Burg
0222 310314
info@kortekaasenkooijman.nl
www.kortekaasenkooijman.nl

Deze verkoopbrochure met artist impressies, maatvoeringen en afwerkstaat geven een zo goed mogelijke indruk van de woningen op basis van de informatie die op het moment dat deze brochure werd gemaakt beschikbaar was. Aan deze informatie kunnen echter geen rechten worden ontleend. Een voorbehoud wordt gemaakt voor eventuele wijzigingen die bijvoorbeeld voortkomen uit eisen en wensen van overheden en/of nutsbedrijven.

De inrichtingen van de woningen op de plattegronden en impressies wijken mogelijk af van het standaard afwerkingsniveau. Het zijn vrije vertalingen van de illustrator. Voor de juiste informatie wordt verwezen naar de verkooptekeningen en technische omschrijving die bij de contractstukken horen. Deze verkoopbrochure is geen onderdeel van de contractstukken en bevat geen daarmee gelijk te stellen informatie.